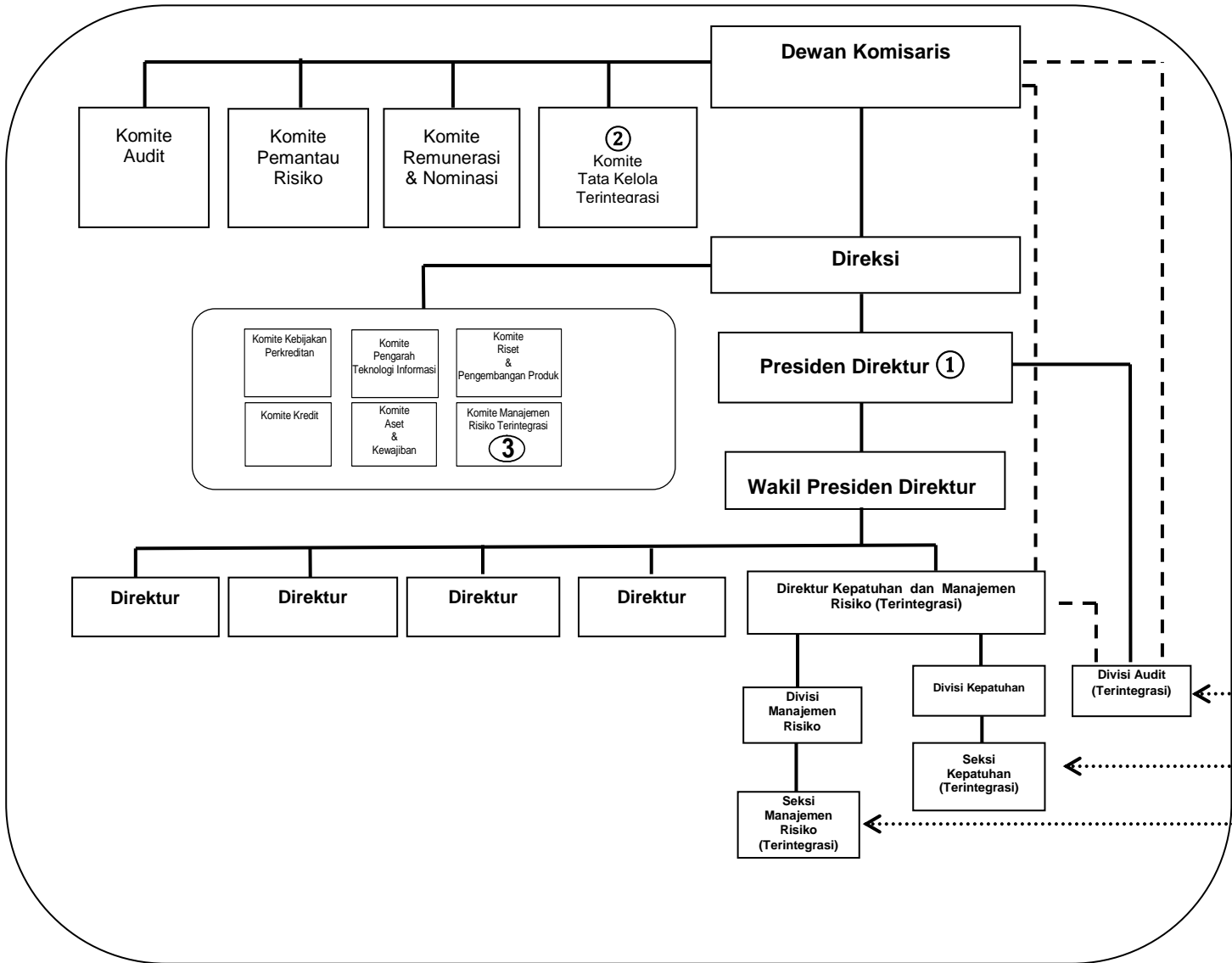
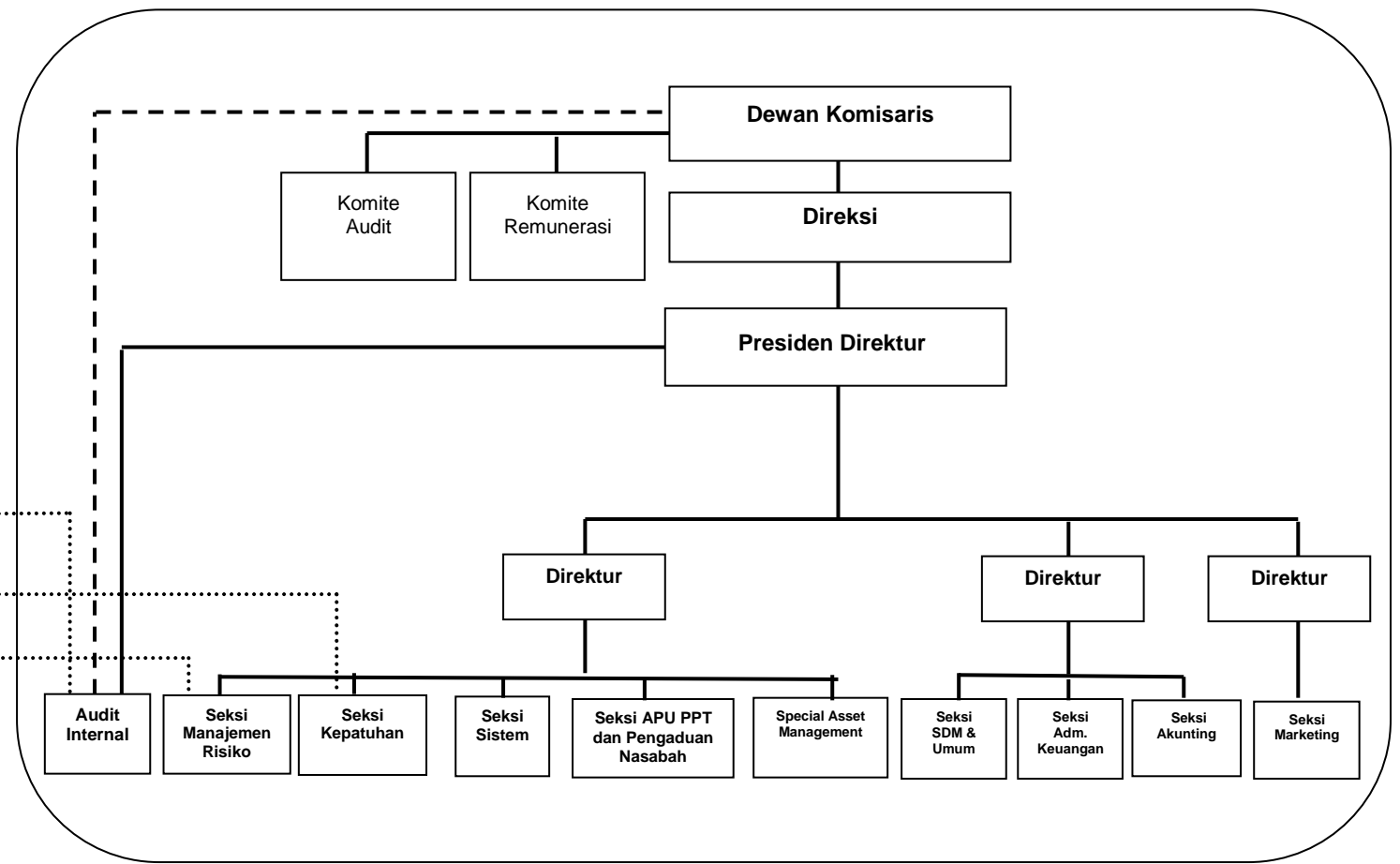


**STRUKTUR TATA KELOLA KONGLOMERASI KEUANGAN
GROUP RESONA BANK
Per: Desember 2018**

PT Bank Resona Perdana (Entitas Utama)



PT Resona Indonesia Finance (Perusahaan Anak)



Note:

- ① : Direktur yang ditunjuk untuk melakukan fungsi pengawasan terhadap Perusahaan Anak.
 - ② : Salah satu anggota Komite Tata Kelola Terintegrasi adalah Komisaris Independen yang mewakili dan ditunjuk oleh Perusahaan Anak.
 - ③ : Salah satu anggota Komite Manajemen Risiko Terintegrasi adalah Direktur yang mewakili dan ditunjuk oleh Perusahaan Anak.
- _____ : Pengawasan dan Laporan.
 - - - - - : Laporan
> : Koordinasi, Laporan dan/atau monitoring