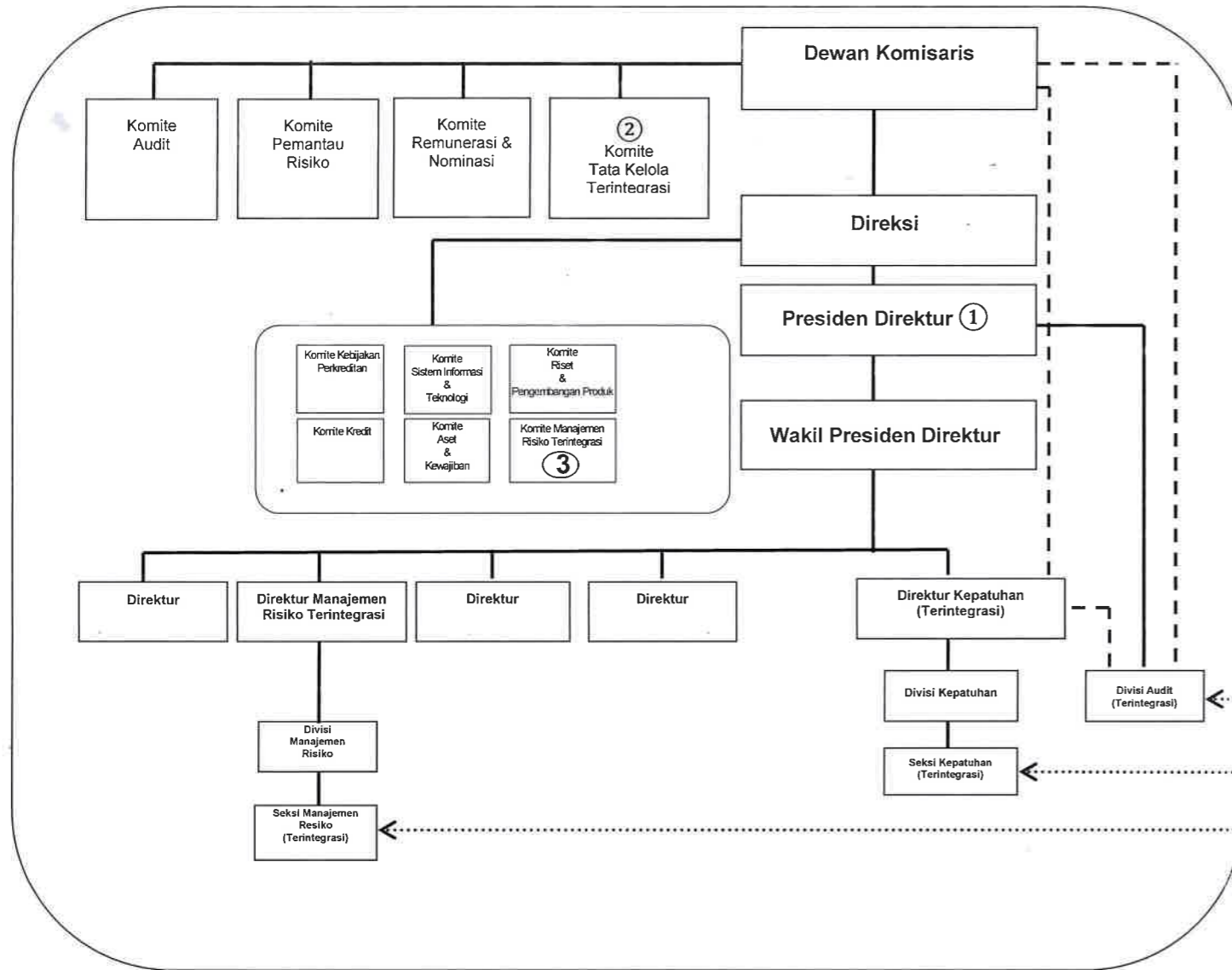
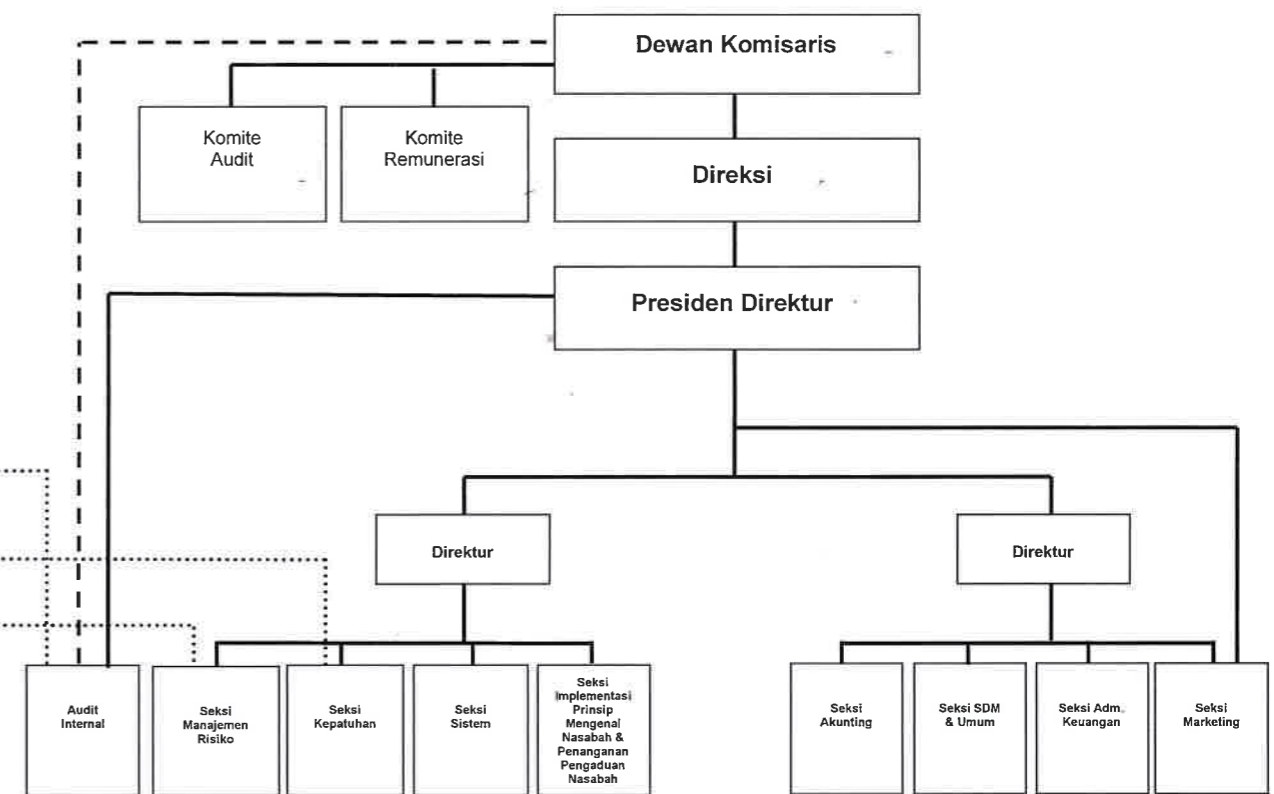


STRUKTUR TATA KELOLA KONGLOMERASI KEUANGAN
Per: Desember 2016

PT Bank Resona Perdana (Entitas Utama)



PT Resona Indonesia Finance (Perusahaan Anak)



Note:

- ① : Direktur yang ditunjuk untuk melakukan fungsi pengawasan terhadap Perusahaan Anak.
- ② : Salah satu anggota Komite Tata Kelola Terintegrasi adalah Komisaris Independen yang mewakili dan ditunjuk oleh Perusahaan Anak.
- ③ : Salah satu anggota Komite Manajemen Risiko Terintegrasi adalah Direktur yang mewakili dan ditunjuk oleh Perusahaan Anak.

————— : Pengawasan dan Laporan.
 - - - - - : Laporan
> : Koordinasi, Laporan dan/atau monitoring

Jakarta, 31 Desember 2016

(Signature)
Iding Suherdi
 Direktur